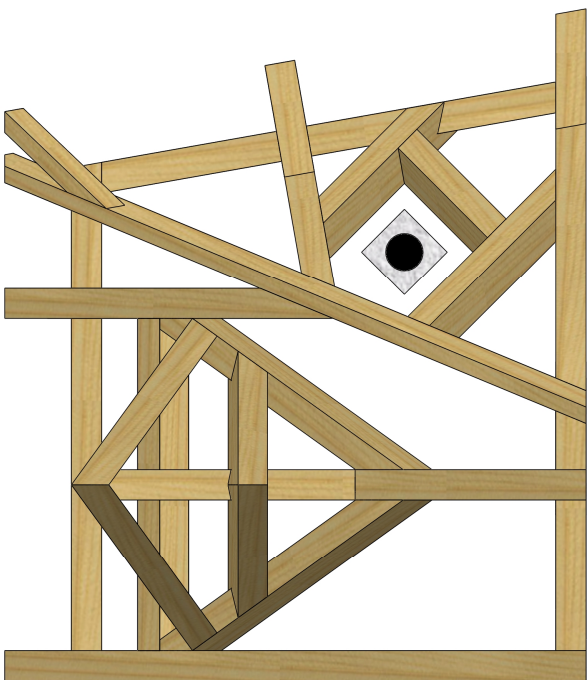
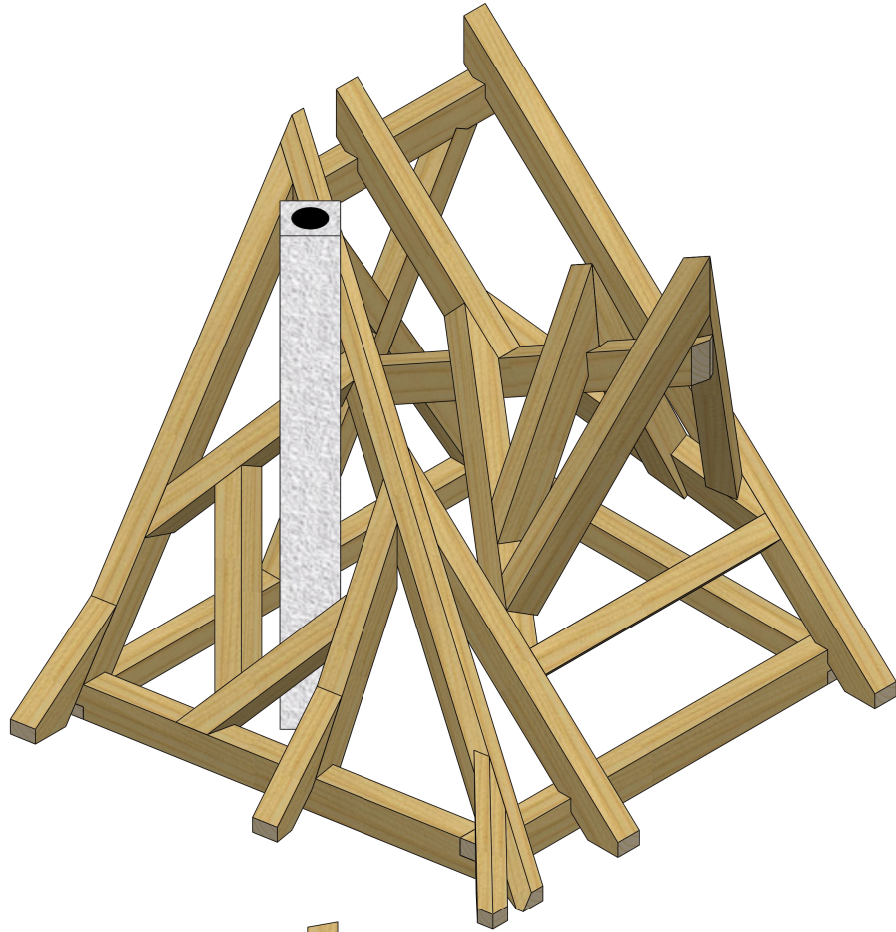


# Bundesleistungswettbewerb 2018



ZENTRALVERBAND DES DEUTSCHEN BAUWERBES

Leistungswettbewerb des Deutschen Handwerks

2018

auf Bundesebene

Maßstab: 1:10

Blatt-Größe: A 4

# 1. Wettbewerbsaufgabe

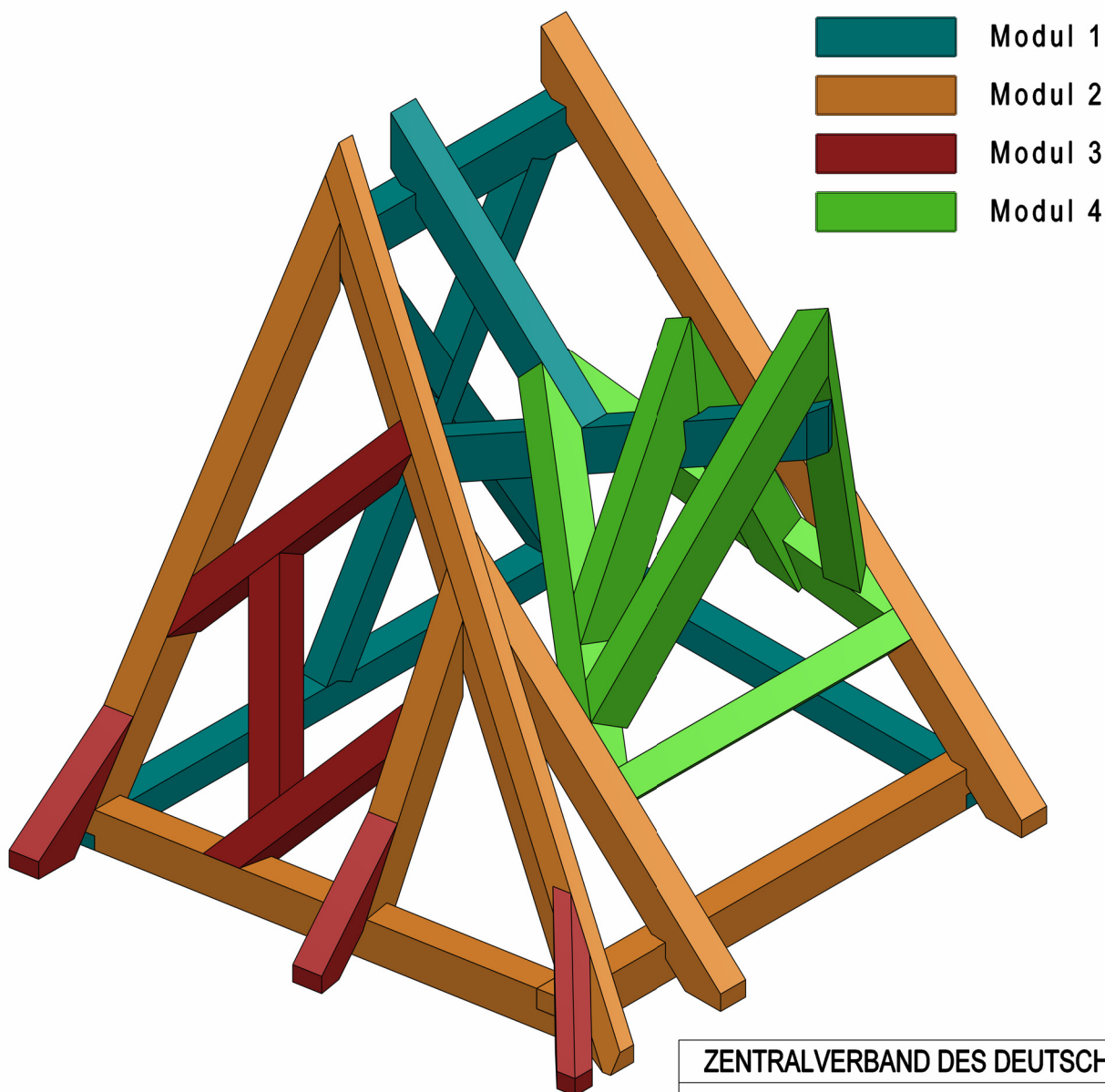
Zeitvorgabe 24 Stunden (3 Tage)

Es ist ein schiefwinkliges abgewalmtes Pultdach herzustellen. In der Walmdachfläche ist ein unter 45° verdrehter Schornstein vorhanden, die Wechselung ist in die Fläche gekantet einzubauen. Weiterhin erhält das Walmdach an der Traufe Aufschieblinge, die Hölzer der Dachfläche werden an der Fußpfette mit einem Geißfuß angeschlossen, die Traufe der Dachfläche liegt Außenkante der Fußpfette.

In der Hauptdachfläche befindet sich eine Dreiecksgaube mit einem nach vorne steigenden First. Zur Ausführung der Kehle sind Kehlwechsel einzubauen.

Die Aufgabe ist in insgesamt 4 Module aufgeteilt.

- |           |                                |              |                                       |
|-----------|--------------------------------|--------------|---------------------------------------|
| - Modul 1 | Unterkonstruktion              | Pos. 1 - 7   | werden als Abbundzeichnung vorgegeben |
| - Modul 2 | Dachkonstruktion               | Pos. 8 - 14  |                                       |
| - Modul 3 | Auswechselung & Aufschieblinge | Pos. 15 - 20 |                                       |
| - Modul 4 | Dreiecksgaube                  | Pos. 21 - 27 |                                       |



ZENTRALVERBAND DES DEUTSCHEN BAUGEWERBES

Leistungswettbewerb des Deutschen Handwerks

2018

auf Bundesebene

# Holzliste

Pos	Modul	Bezeichnung	Stk	B [cm]	H [cm]	m	lfm
1	<b>Modul 1</b>	Schwelle	1	5	5	0,90 m	0,90 m
2		Schwelle	1	5	5	1,05 m	1,05 m
3		Strebe	1	5	5	0,90 m	0,90 m
4		Strebe	1	5	5	0,90 m	0,90 m
5		Firstpfette	1	5	7	0,60 m	0,60 m
6		Firstpfette	1	5	7	1,05 m	1,05 m
7		Stichsparren	1	5	7	0,65 m	0,65 m
8	<b>Modul 2</b>	Fußpfette	1	5	7	0,95 m	0,95 m
9		Fußpfette	1	5	7	0,95 m	0,95 m
10		Sparren	1	5	7	1,40 m	1,40 m
11		Schifter	1	5	7	0,85 m	0,85 m
12		Schifter	1	5	7	0,60 m	0,60 m
13		Gratsparren	1	5	9	1,50 m	1,50 m
14		schräger Schifter	1	5	9	1,05 m	1,05 m
15	<b>Modul 3</b>	Grataufschiebling	1	5	7	0,40 m	0,40 m
16		Aufschiebling	1	5	5	0,35 m	0,35 m
17		Aufschiebling	1	5	7	0,35 m	0,35 m
18		schr. Wechsel	1	5	7	0,50 m	0,50 m
19		schr. Wechsel	1	5	7	0,55 m	0,55 m
20		Füllholz	1	5	7	0,45 m	0,45 m
21	<b>Modul 4</b>	Wechsel	1	5	7	0,60 m	0,60 m
22		Kehlwechsel	2	5	5	0,70 m	1,40 m
23		Giebelsparren	2	5	7	0,85 m	1,70 m
24		Schifter gekantet	2	5	7	0,65 m	1,30 m

ZENTRALVERBAND DES DEUTSCHEN BAUGEWERBES

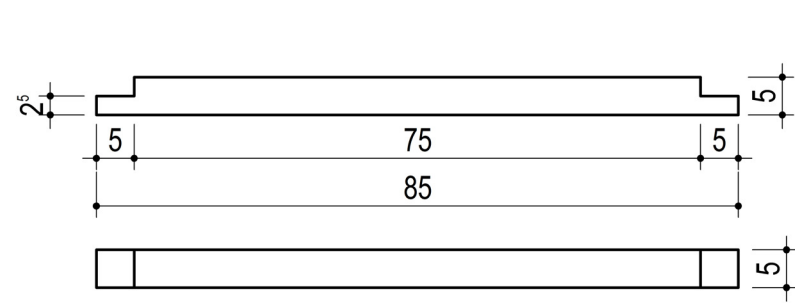
Leistungswettbewerb des Deutschen Handwerks

**2018**

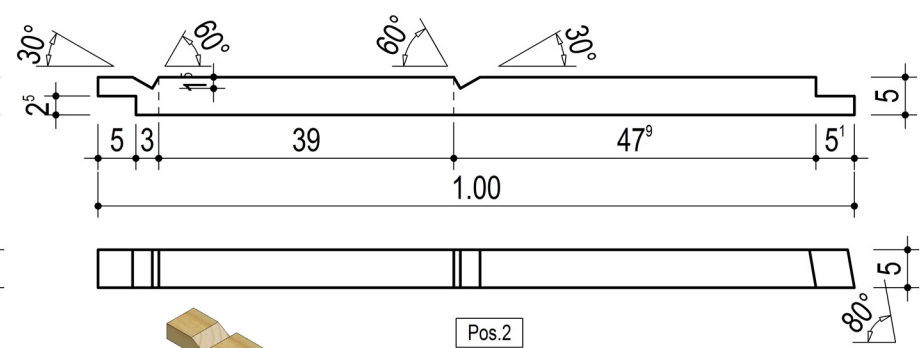
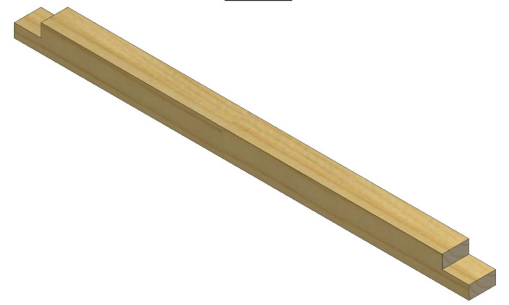
auf Bundesebene

Maßstab: 1:10

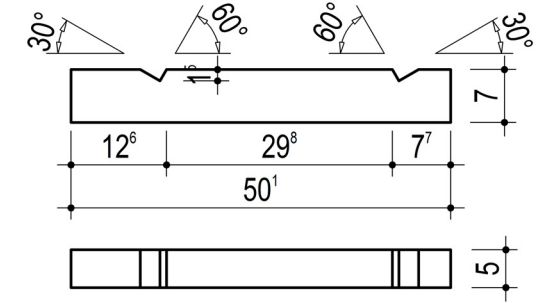
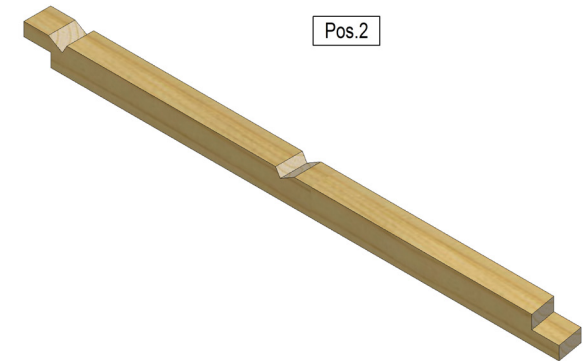
Blatt-Größe: A 4



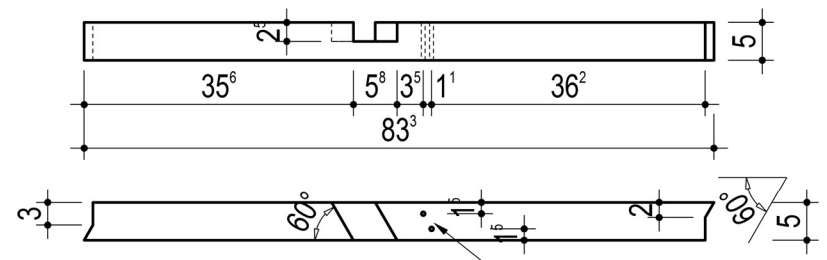
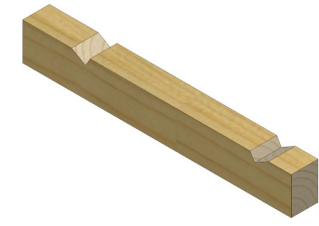
Pos.1



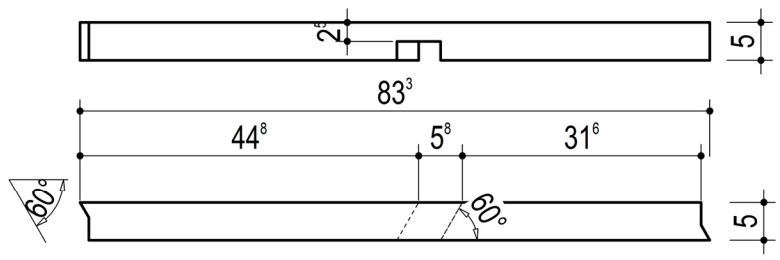
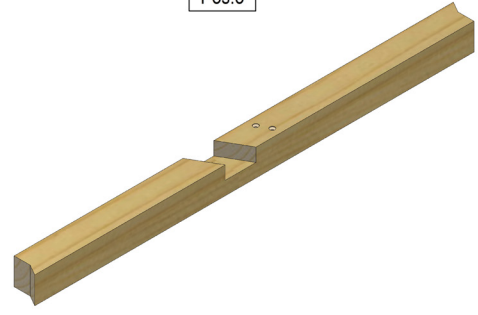
Pos.2



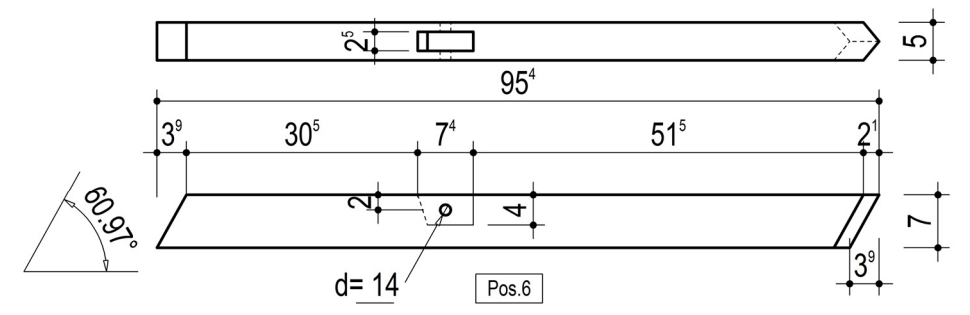
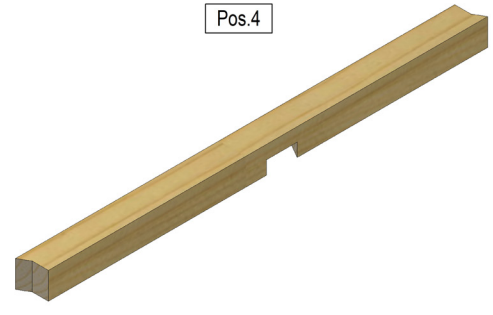
Pos.5



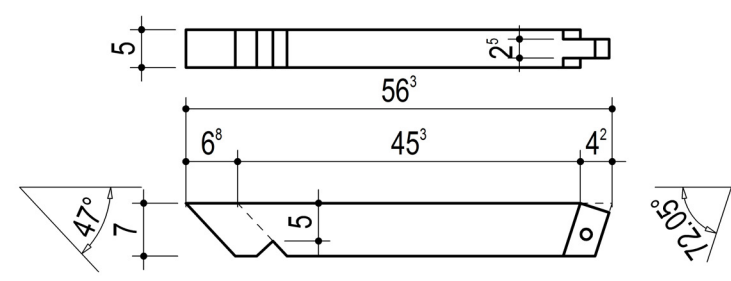
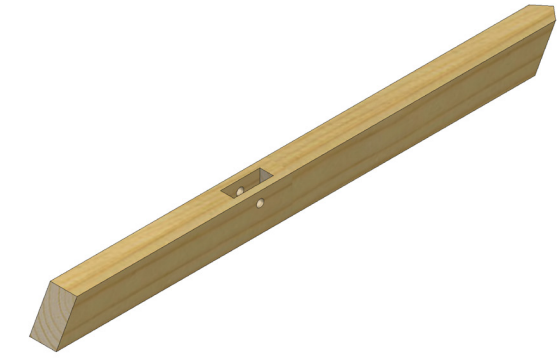
Pos.3



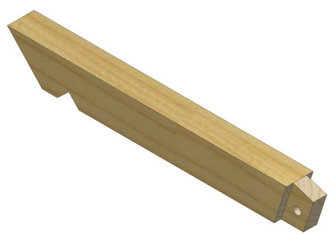
Pos.4



Pos.6



Pos.7



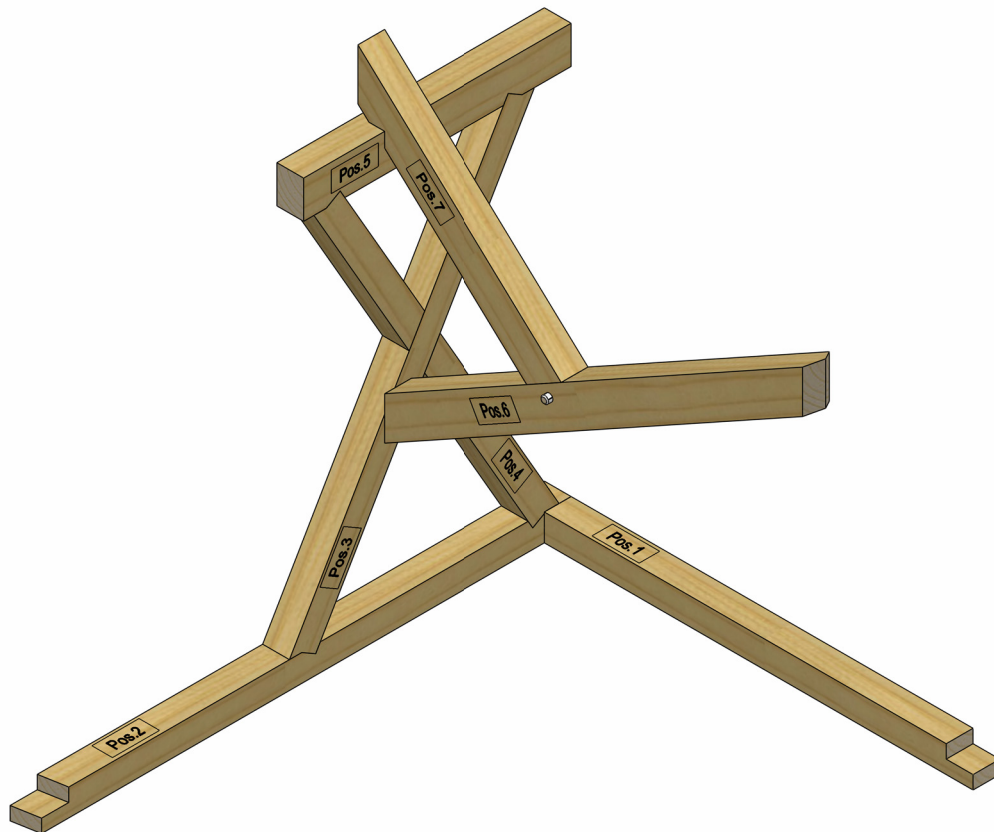
### Materialliste

Pos	Bezeichnung	Stk	B	H
1	Schwelle	1	5	5
2	Schwelle	1	5	5
3	Strebe	1	5	5
4	Strebe	1	5	5
5	Firstpfette	1	5	7
6	Stichsparren	1	5	7
7	Firstpfette	1	5	7

ZENTRALVERBAND DES DEUTSCHEN BAUGEWERBES	
Leistungswettbewerb des Deutschen Handwerks	
<b>2018</b>	
auf Bundesebene	
Maßstab: 1:10	Blatt-Größe: A 3



# Modul 1



## Modul 1

Bei Modul 1 handelt es sich um die Unterkonstruktion. Die Hölzer 1 - 7 sind nach den Abbundplänen anzureißen und auszuarbeiten.

Das Strebenkreuz Pos. 3 & 4 wird mit einem Hackenversatz angeschlossen und ist beim Aufstellen mit Schrauben zu sichern.

Der Stichsparren Pos.7 ist auf der Firstpfette des Gaube aus Modul 4 mit einem Zapfen anzuschließen und mit einem Holz nagel zu sichern.

Die Hölzer werden gemeinsam mit den Hölzern von Modul 2 aufgebaut.

## Materialliste

Pos	Bezeichnung	Stk	B	H
1	Schwelle	1	5	5
2	Schwelle	1	5	5
3	Strebe	1	5	5
4	Strebe	1	5	5
5	Firstpfette	1	5	7
6	Stichsparren	1	5	7
7	Firstpfette	1	5	7

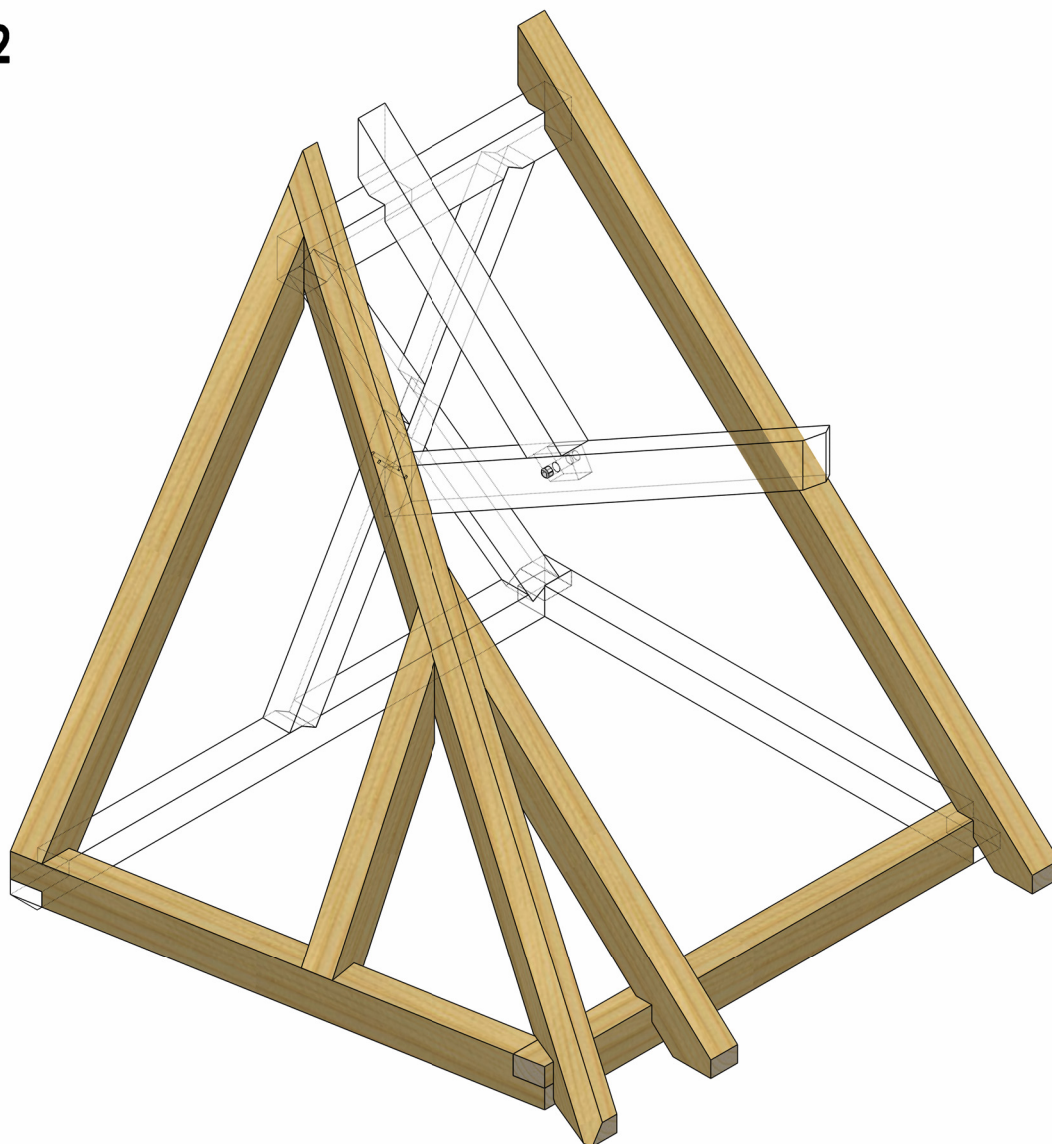
ZENTRALVERBAND DES DEUTSCHEN BAUWERBES

Leistungswettbewerb des Deutschen Handwerks

2018

auf Bundesebene

## Modul 2



### Modul 2

Bei Modul 2 handelt es sich um die eigentliche Dachkonstruktion des Haupt- und Walmdaches. Die Fußfetten Pos. 8 und 9 sind hochkant einzubauen und werden sowohl untereinander als auch mit den Pos. 1 und 2 mit einem Blatt verbunden. Die Schifter werden stumpf an den Gratsparren angeschmiegt und mit Schrauben befestigt. Das Hauptdach bekommt einen Dachüberstand von 11cm. Im Walmdach werden die Schifter mit einer Hackenklauwe angeschlossen, der Traufpunkt liegt auf Oberkante/Außenkante der Fußfette.

### Materialliste

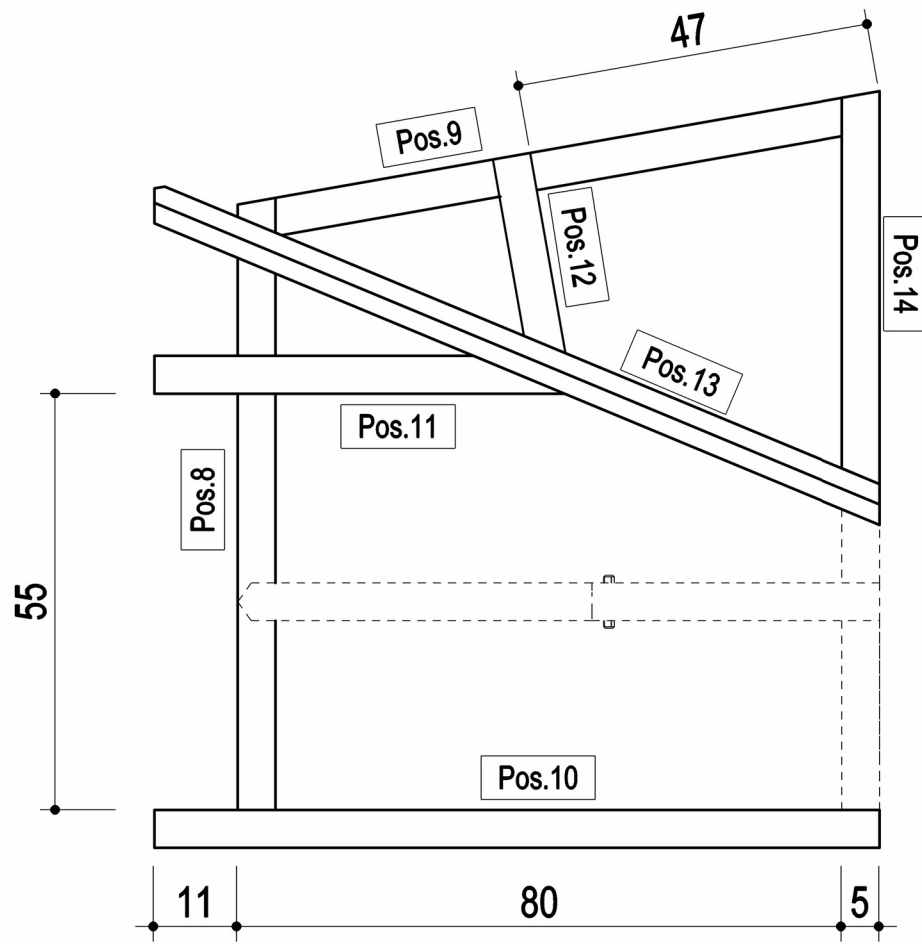
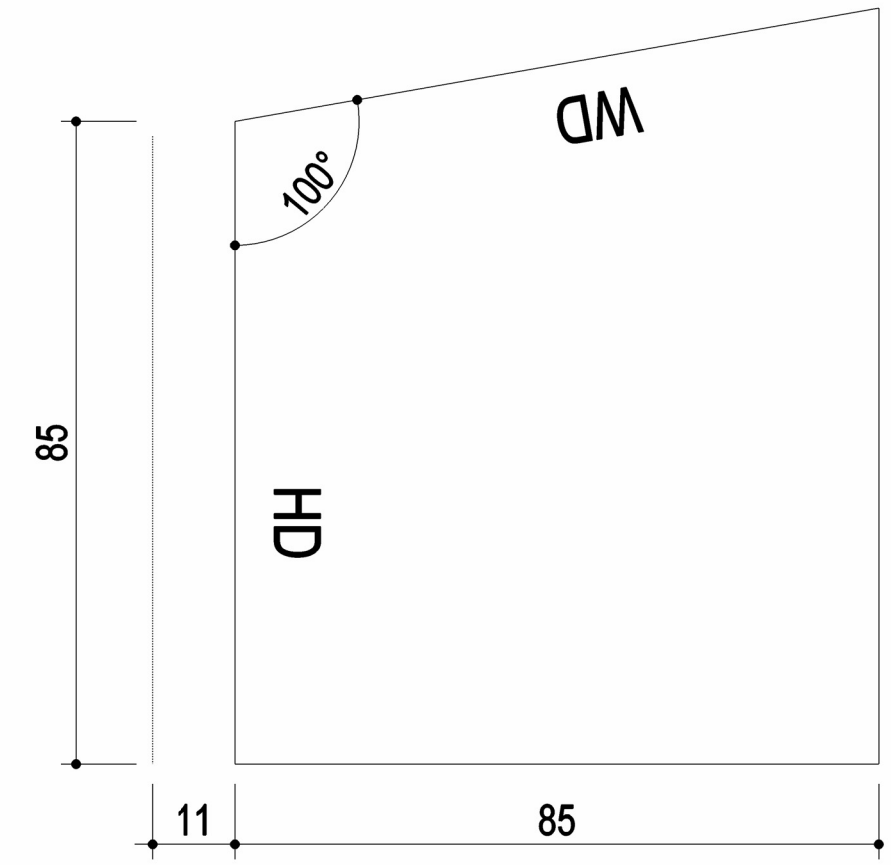
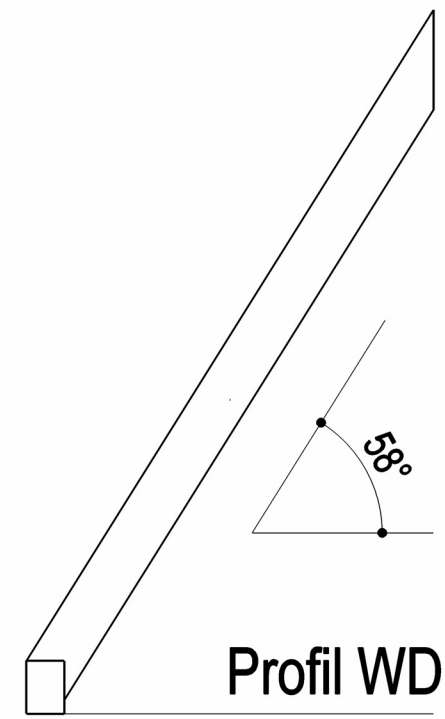
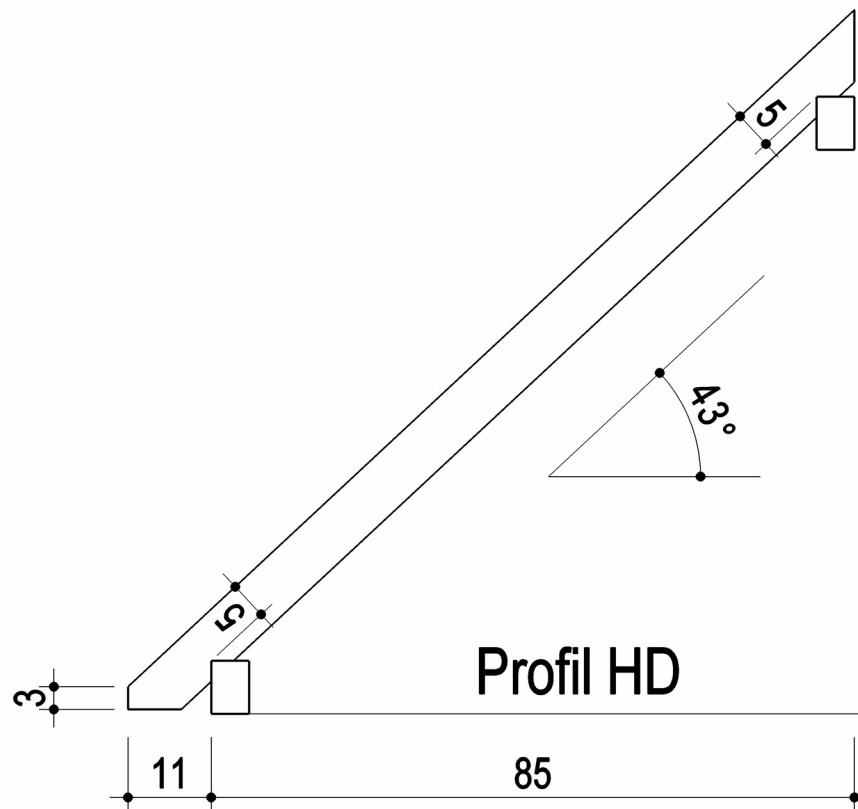
Pos	Bezeichnung	Stk	B	H
8	Fußfette	1	5	7
9	Fußfette	1	5	7
10	Sparren	1	5	7
11	Schifter	1	5	7
12	Schifter	1	5	7
13	Gratsparren	1	5	9
14	schräger Schifter	1	5	9

ZENTRALVERBAND DES DEUTSCHEN BAUGEWERBES

Leistungswettbewerb des Deutschen Handwerks

2018

auf Bundesebene



### Materialliste

Pos	Bezeichnung	Stk	B	H
8	Fußfette	1	5	7
9	Fußfette	1	5	7
10	Sparren	1	5	7
11	Schifter	1	5	7
12	Schifter	1	5	7
13	Gratsparren	1	5	9
14	schräger Schifter	1	5	9

ZENTRALVERBAND DES DEUTSCHEN BAUGEWERBES

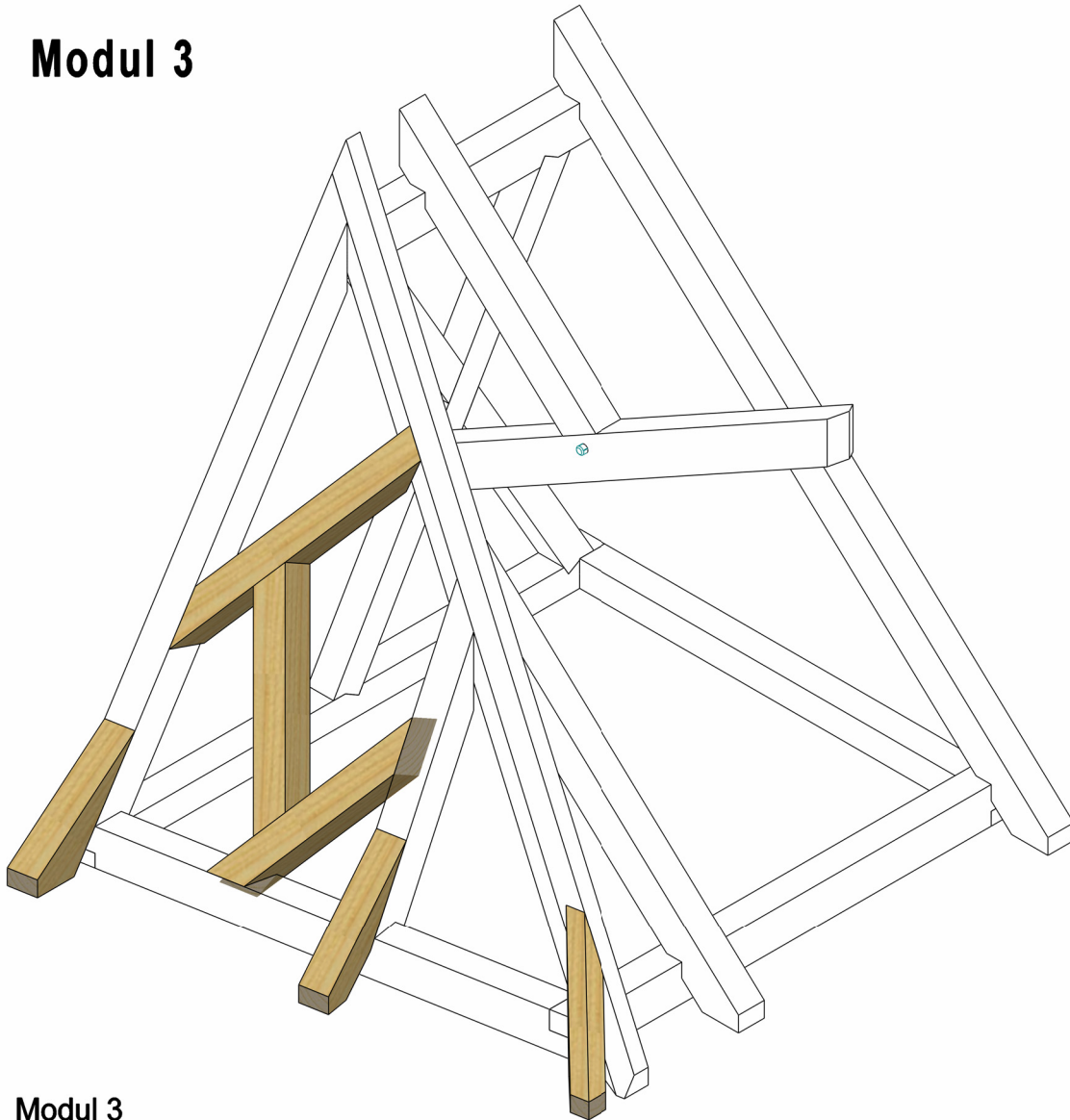
Leistungswettbewerb des Deutschen Handwerks

2018

auf Bundesebene

Maßstab: 1:10      Blatt-Größe: A 3

## Modul 3



### Modul 3

Bei Modul 3 handelt es sich um die Schornsteinauswechslung sowie die Aufschieblinge im Walmdach.

Der Schornstein ist im Grund um 45° gedreht, die Lage des Schornsteins (10 x 10) ist der Zeichnung zu entnehmen. Die Wechsel Pos. 18 - 20 sind in die Fläche gekantet und erhalten 3 cm Luft um den Schornstein. Pos. 18 ist an der Fußfette mit einer Hackenklau anzuschließen. Sonstige Anschlüsse der Wechsel mit Schmiege und Schrauben.

Die Aufschieblinge Pos. 15 - 17 bilden den Dachüberstand von 11cm, bei einer Dachneigung von 40°.

Die Traufhöhe und der Traufabschnitt der Aufschieblinge wird vom Hauptdach übernommen.

## Materialliste

Pos	Bezeichnung	Stk	B	H
15	Grataufschiebling	1	5	7
16	Aufschiebling	1	5	5
17	Aufschiebling	1	5	7
18	schr. Wechsel	1	5	7
19	schr. Wechsel	1	5	7
20	Füllholz	1	5	7

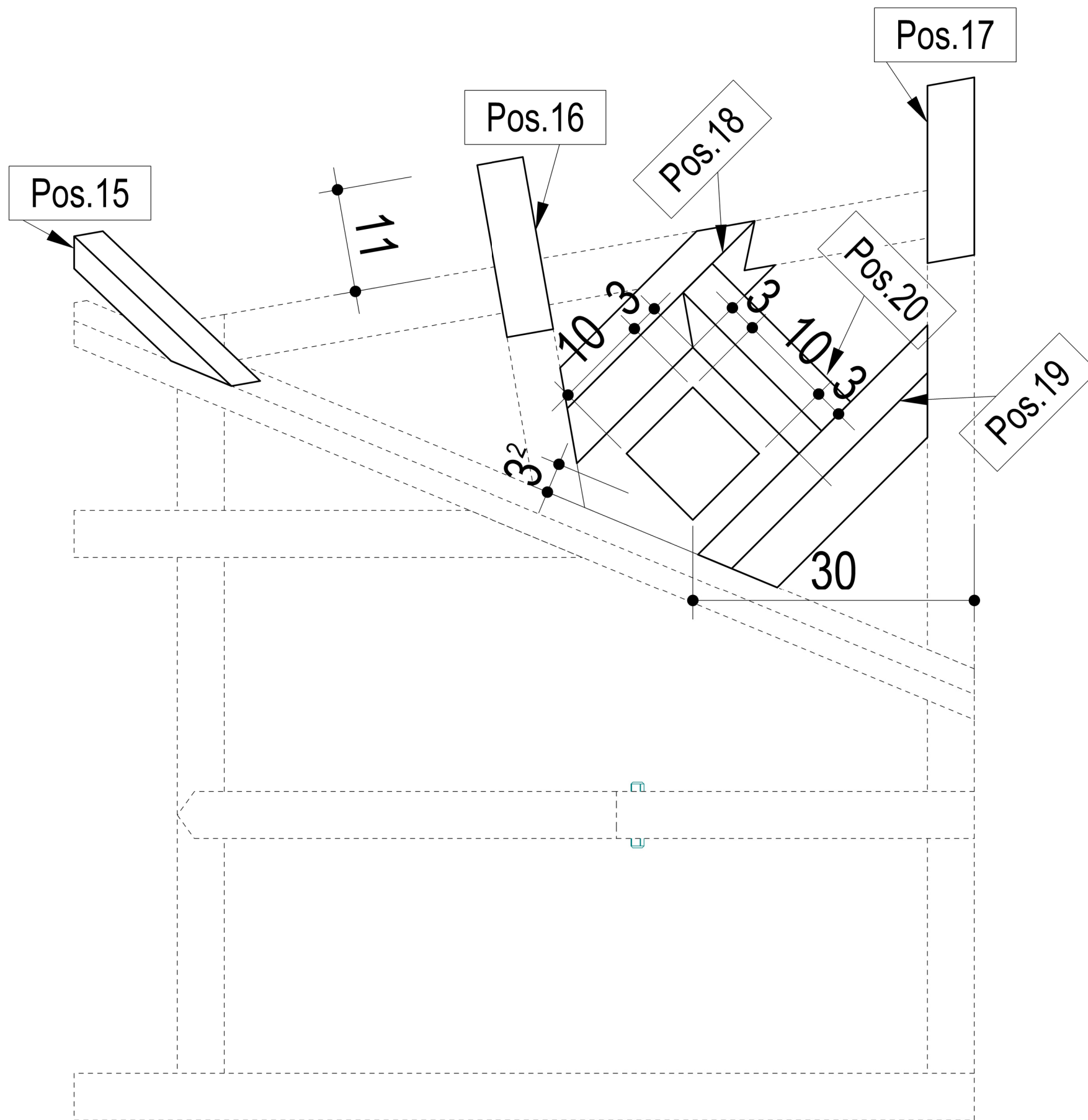
ZENTRALVERBAND DES DEUTSCHEN BAUGEWERBES

Leistungswettbewerb des Deutschen Handwerks

2018

auf Bundesebene





Profil Aufschiebling WD

### Materialliste

Pos	Bezeichnung	Stk	B	H
15	Grataufschiebling	1	5	7
16	Aufschiebling	1	5	5
17	Aufschiebling	1	5	7
18	schr. Wechsel	1	5	7
19	schr. Wechsel	1	5	7
20	Füllholz	1	5	7

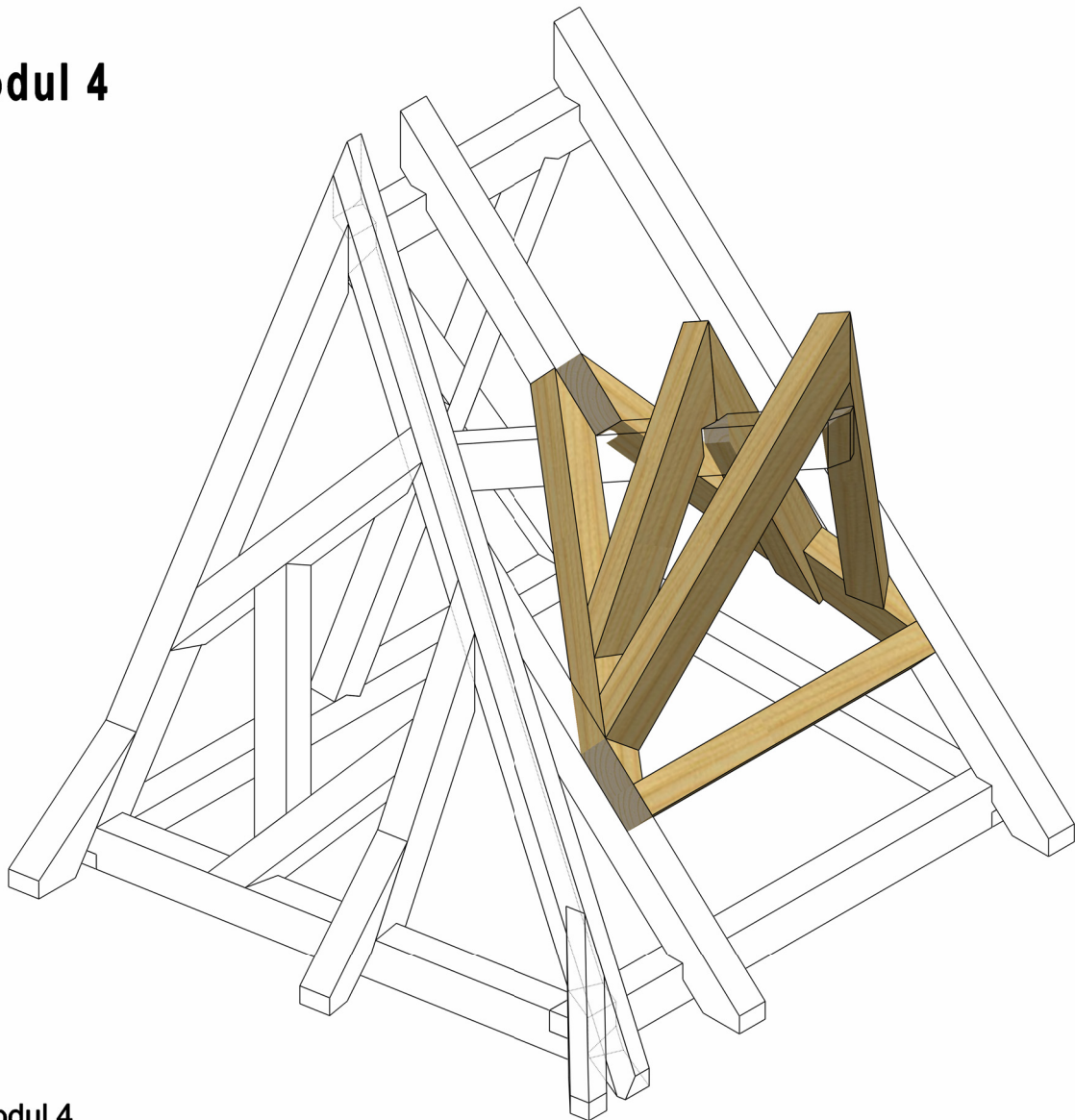
ZENTRALVERBAND DES DEUTSCHEN BAUGEWERBES

Leistungswettbewerb des Deutschen Handwerks

2018

auf Bundesebene

## Modul 4



### Modul 4

Bei Modul 4 handelt es sich um die Dreiecksgaube im Hauptdach.

Die Oberkante des Wechsels Pos.21 sitzt 35cm (Neigungsmaß) oberhalb der Traufe.

Die Kehle wird ausgeführt mit Kehlwechseln Pos.22 die sich an die Sparren des Hauptdaches schmiegen.

Die schrägen Flugsparren Pos.23 sitzen senkrecht im Profil. Der untere Anfallpunkt sitzt 20cm (Grundmaß) hinter der Vorderkante der Fußpfette und der obere Anfallpunkt liegt in Flucht der Vorderkant.

Die Schifter Pos.24 sind in die Fläche gedreht und werden unten als Klauenschifter auf die Kehlwechsel geschmiegt.

## Materialliste

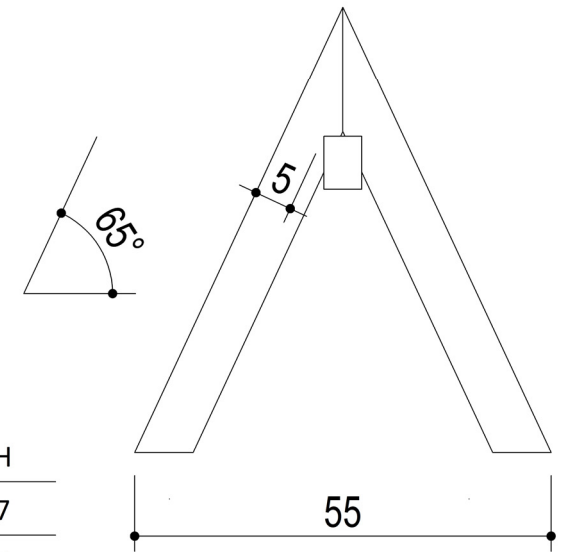
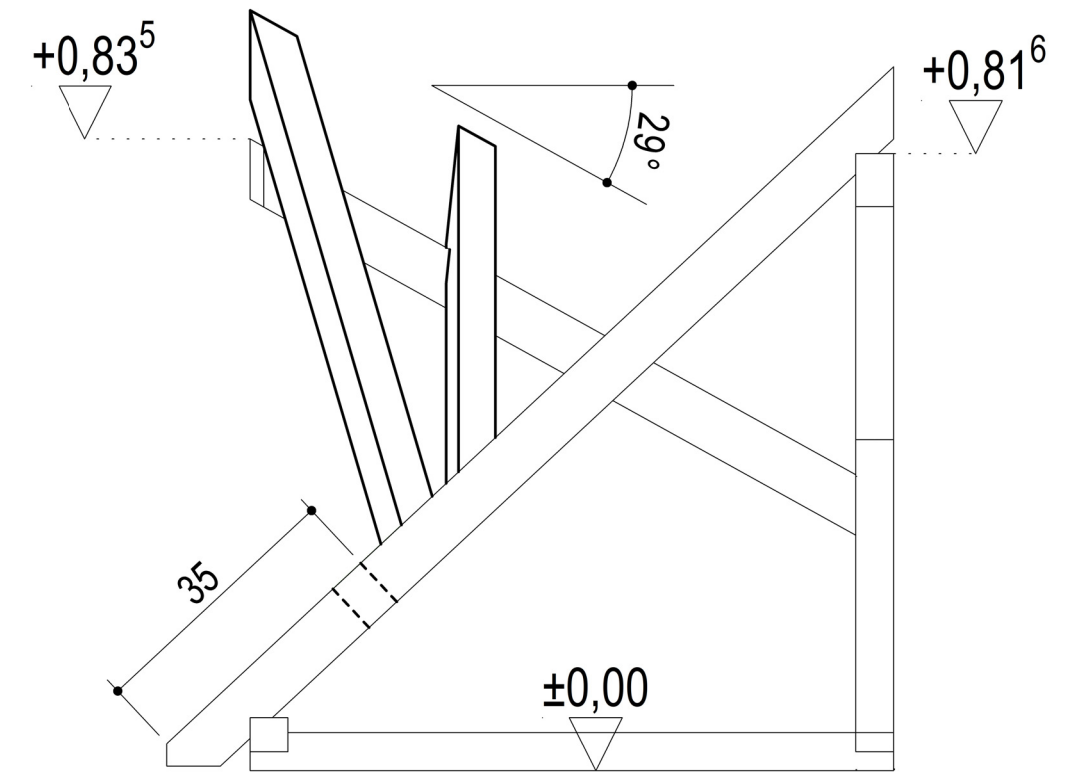
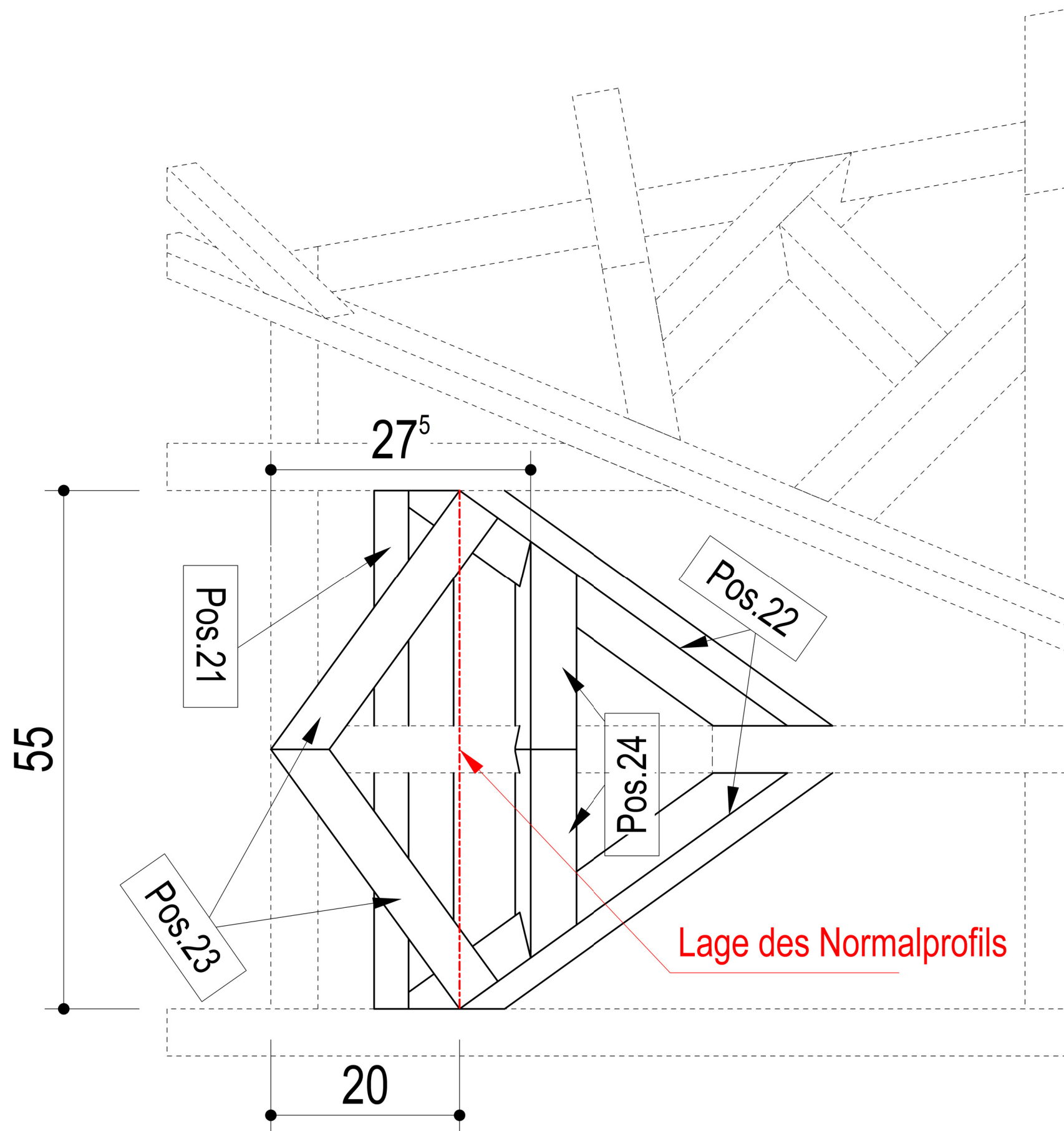
Pos	Bezeichnung	Stk	B	H
21	Wechsel	1	5	7
22	Kehlwechsel	2	5	5
23	Giebelsparren	2	5	7
24	Schifter gekantet	2	5	7

ZENTRALVERBAND DES DEUTSCHEN BAUGEWERBES

Leistungswettbewerb des Deutschen Handwerks

2018

auf Bundesebene



**Materialliste**

Pos	Bezeichnung	Stk	B	H
21	Wechsel	1	5	7
22	Kehlwechsel	2	5	5
23	Giebelsparren	2	5	7
24	Schifter gekantet	2	5	7

**Gaubenprofil**

ZENTRALVERBAND DES DEUTSCHEN BAUGEWERBES

Leistungswettbewerb des Deutschen Handwerks

2018

auf Bundesebene

---

Maßstab: 1:10

Blatt-Größe: A 3